

GE Healthcare



Vivid *i*

Sistema ad Ultrasuoni Cardiovascolare





Eccezionale qualità delle immagini e dati per la quantificazione.

Quantificazione avanzata.

Maggiore affidabilità diagnostica.

Flusso di lavoro ottimizzato.

Ovunque.



Visualizzazione nitida. Scansione efficace. Analisi rapida. L'eccezionale qualità d'immagine e gli strumenti di analisi quantitativa di Vivid *i* introducono l'innovazione nell'imaging ad ultrasuoni portatile.

Ecocardiografia intracardiaca (ICE)

I cateteri ICE offrono un'eccezionale qualità d'immagine e consentono la visualizzazione in tempo reale dei dettagli anatomici cardiaci, con cateteri terapeutici per il monitoraggio e l'orientamento durante le procedure d'intervento. ICE offre un quadro più nitido dell'orientamento strutturale durante le procedure di posizionamento dei cateteri all'interno delle cavità cardiache, contribuendo ad evitare complicazioni cliniche.

Al letto del paziente. In sala operatoria. In una clinica satellite o in una struttura mobile. Le dimensioni compatte e il peso contenuto di Vivid *i* rendono semplice trasportare prestazioni ecografiche eccezionali ovunque sia necessario.

Potenza. Prestazioni. Trasportabilità.

Sala operatoria/Anestesia

- Risposta alle esigenze perioperatorie con esami transtoracici in condizioni difficili.
- Monitoraggio con l'ausilio di sonde TEE per pazienti adulti o pediatrici
- Impiego della sonda intraoperatoria per favorire la diagnosi specifica in sala operatoria.
- Possibilità di collegamento del trasduttore TEE di Vivid *i* a sistemi della serie Vivid mediante adattatore.
- Fino a un'ora di scansione continuativa con alimentazione a batteria.
- Condivisione delle immagini a distanza su qualsiasi PC con impiego dell'opzione eVue, per una consultazione efficace e pratica.

Ostetricia / ginecologia

- Ecografia fetale mirata o esami completi

Ecocardiografia pediatrica

- Esami su bambini in ogni fascia di età e neonati.
- Possibilità di scelta da una vasta gamma di trasduttori settoriali, micro convex, lineari e transesofagei, con cavo ECG speciale.

Applicazioni in condivisione

- Esami vascolari e addominali più approfonditi con la serie completa di trasduttori lineari e convex.
- Rappresentazione del flusso sanguigno con risoluzione spaziale 2D senza artefatti nelle immagini color-flow con B-Flow e BFI (Blood Flow Imaging).
- La misurazione rapida e precisa dello spessore medio dell'intima con il pacchetto di analisi IMT può consentire di ottenere informazioni precoci sul rischio di arteriosclerosi.
- Wide Aperture ottimizza il rapporto segnale-rumore e la risoluzione spaziale per una migliore penetrazione in strutture anatomiche più profonde.

Con più strumenti di quantificazione ed un livello più elevato di qualità d'immagine, Vivid *i* assicura maggiore accuratezza, affidabilità diagnostica e produttività più elevata. Tutte le caratteristiche di affidabilità e le prestazioni di alto livello dei nostri sistemi di alta fascia - in un design completamente portatile.

Leggero da trasportare. Pesante nelle prestazioni.

Il nuovo Vivid *i* si avvale delle molte caratteristiche e tecnologie dei modelli di alta fascia, integrando nuove funzioni, strumenti di analisi quantitativa e applicazioni che migliorano ulteriormente qualità d'immagine e prestazioni.

- Vivid *i* vanta una serie di nuove tecnologie migrate dai sistemi Vivid 7 e Vivid S6, come gli algoritmi ad alta definizione per l'ottimizzazione delle immagini, Smart Depth, Adaptive Reject and Wide Aperture, che assicurano un'eccezionale qualità d'immagine e conferiscono maggiore affidabilità clinica in pazienti difficili da esaminare.
- Oltre a Tissue Velocity Imaging (TVI), Tissue Tracking (TT), e Tissue Synchronization Imaging (TSI), gli strumenti di misurazione quantitativa comprendono

ora anche Auto EF e l'analisi quantitativa integrata.

- I cateteri per ecocardiografia intracardiaca (Intra-Cardiac Echo - ICE) aprono la strada a nuovi settori terapeutici e applicativi per i vostri sistemi ad ultrasuoni.
- Sedici trasduttori - inclusi trasduttori transtoracici e transesofagei per esami cardiologici su pazienti adulti e pediatrici, trasduttori lineari, convex e Doppler - aumentano ulteriormente la flessibilità applicativa di Vivid *i*.
- I sofisticati strumenti di analisi quantitativa EchoPAC* possono essere utilizzati con i dati in formato RAW di Vivid *i*, ottimizzando il flusso di lavoro per soddisfare le vostre esigenze quotidiane.





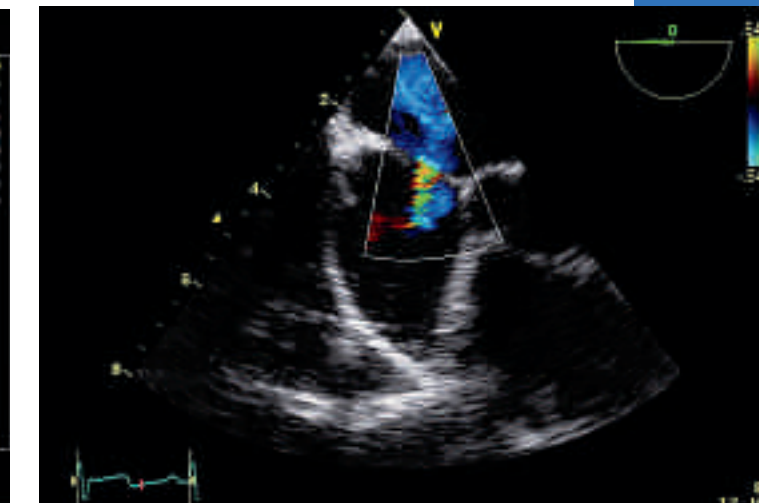
Eccezionale qualità delle immagini con dati allo stato grezzo. Caratteristiche prestazionali innovative Strumenti clinici sperimentati. Ottimizzazione delle immagini "one-touch". Capacità di valutazione efficace e affidabile della funzionalità ventricolare sinistra e della funzionalità cardiaca.

Caratteristiche e strumenti clinici

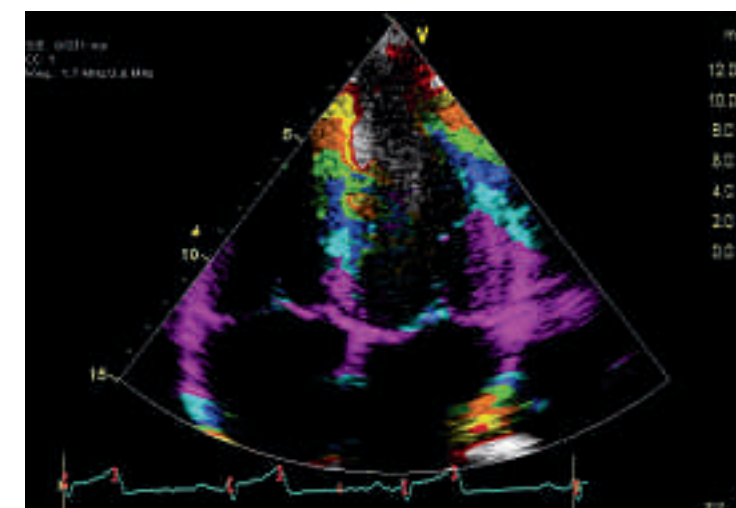
- I nuovi algoritmi ad alta definizione Speckle Reduction Imaging (SRI), Clarity and Adaptive Reject ottimizzano ulteriormente la qualità d'immagine.
- Smart Depth adatta automaticamente i parametri di scansione aiutando a risparmiare tempo e favorendo una maggiore standardizzazione tra gli utilizzatori.
- Smart Stress aiuta a migliorare il flusso di lavoro, abbrevia i tempi di ottimizzazione e consente la riproducibilità dei parametri di scansione per la valutazione e la refertazione dei segmenti parietali.
- Tissue Synchronization Imaging (TSI) traduce i dati di quantificazione in un'immagine di semplice comprensione, che rappresenta la sincronia meccanica di diversi segmenti miocardici.
- La funzione AutoEF consente la valutazione automatica della frazione di eiezione - uno dei parametri clinici di più ampio uso.



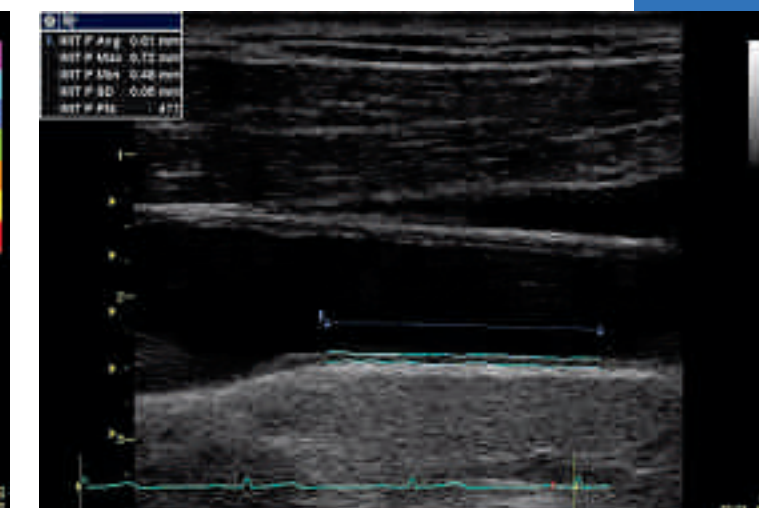
Auto EF



Ecografia transesofagea Color Doppler



Tissue Tracking



Misurazione dello spessore medio dell'intima carotidea.

Un sistema piccolo con un cuore grande.

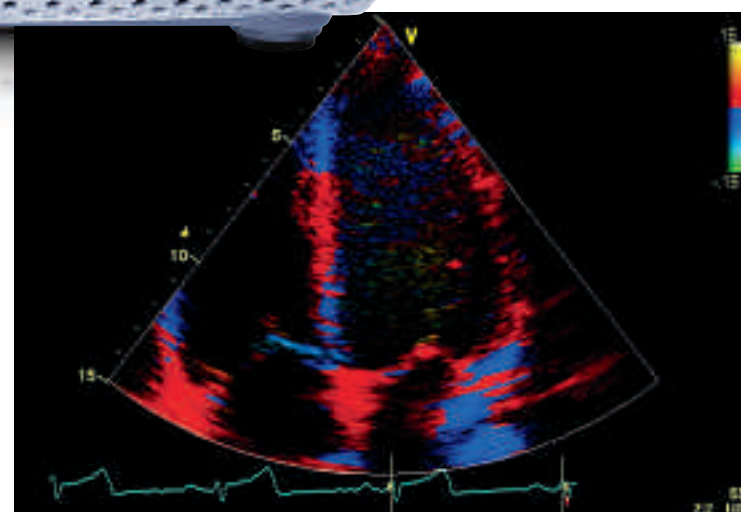


Immagine 4 camere apicale in modalità Tissue Velocity Imaging

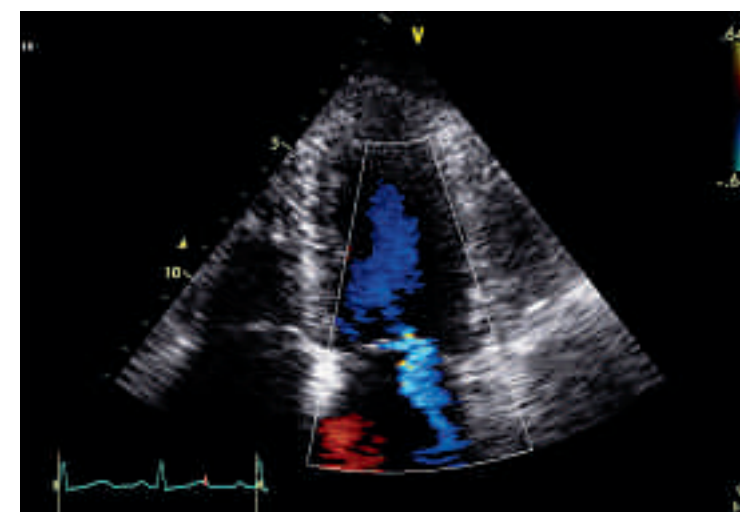
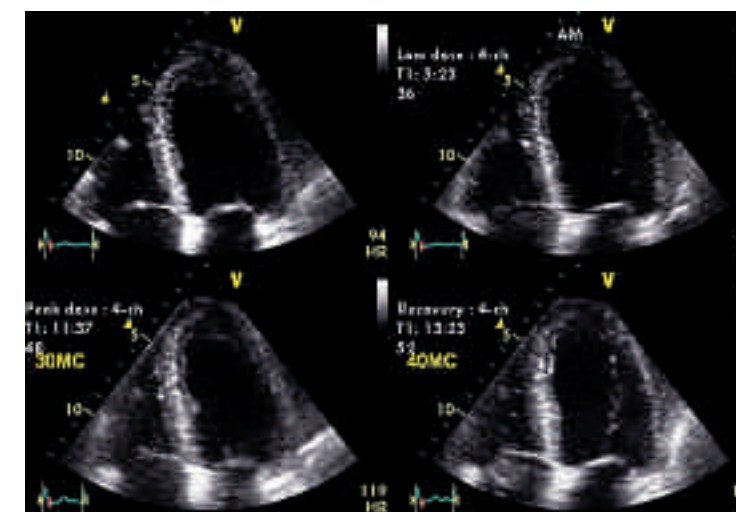


Immagine 4 camere apicale di rigurgito mitralico



Eco stress con dobutamina





©2011 General Electric Company - Tutti i diritti sono riservati.

General Electric Company si riserva il diritto di modificare le specifiche e le caratteristiche illustrate in questa sede o di sospendere in qualsiasi momento e senza alcun obbligo di preavviso la distribuzione del prodotto descritto.

GE e GE Monogram sono marchi registrati di General Electric Company.

* Vivid e EchoPAC sono marchi registrati di General Electric Company Ultrasound & Primary Care Diagnostics, LLC.

GE Medical Systems Ultrasound & Primary Care Diagnostics, LLC, una società General Electric presente sul mercato come GE Healthcare.

GE Healthcare

GE Healthcare offre tecnologie medicali trasformazionali e servizi che scandiscono una nuova era di assistenza ai pazienti. La nostra vasta esperienza in termini di imaging medicale e tecnologie informatiche, diagnostica medica, sistemi di monitoraggio del paziente, scoperta di farmaci e tecnologie di produzione biofarmaceutica, servizi e soluzioni di ottimizzazione delle prestazioni e aiuta i nostri clienti ad offrire un'assistenza migliore ad un maggior numero di persone in tutto il mondo, a costi più contenuti. Inoltre, i nostri partner sono leader nell'assistenza sanitaria, impegnati a favorire i cambiamenti di politica globali necessari per dare impulso ad un passaggio di successo verso sistemi di assistenza sanitaria sostenibili.

La nostra filosofia "healthymagination", rivolta al futuro, invita il mondo ad unirsi a noi nel viaggio verso il continuo sviluppo di innovazioni con l'obiettivo di ridurre i costi, migliorare l'accesso ed ottimizzare la qualità in tutto il mondo. Con sede nel Regno Unito, GE Healthcare è una società della General Electric Company (NYSE: GE). A livello mondiale, i dipendenti della GE Healthcare sono impegnati ad assistere i professionisti dell'assistenza sanitaria e i loro pazienti in oltre 100 paesi.

Per maggiori informazioni su GE Healthcare visitate il nostro sito web all'indirizzo www.gehealthcare.com.

ITALY
GE Healthcare Ultrasound
Via Galeno 36
20126 Milano, Italia
T 39 02 2600 111
F 39 02 2600 1416

EUROPE
GE Ultraschall Deutschland GmbH
Beethovenstr. 239, 42655 Solingen
Germany
T 49 212-28 02-0
F 49 212-28 02 28

AMERICAS
GE Healthcare
9900 Innovation Drive
Wauwatosa, WI 53226
U.S.A.
T 1 888 202 5582

ASIA
GE Healthcare Clinical
Systems ASIA
1105-1108 Maxdo Center
8 XingYi Road, Shanghai
200336
T 86 21 5257 4640
F 86 21 5208 0582

www.gehealthcare.com



GE imagination at work